

COMMÉMORATION :

150ème anniversaire de la naissance de Maurice Ravel (1875-1937)

Des débuts prometteurs : Le jeune **Maurice Ravel** se révèle être un enfant sensible et doué pour la musique, mais un élève peu studieux, qui ne remporte aucun prix ou distinction lors de son passage au *Conservatoire de Paris*, où il aura un temps pour maître **Gabriel Fauré**. Il échoue cinq fois au *Grand Prix de Rome*, mais connaît un premier grand succès en 1901 avec l'œuvre pour Piano « *Jeux d'eau* ».

En 1902, il rejoint le groupe artistique « *Les Apaches* », dont il devient la figure centrale. Symbole de l'effervescence intellectuelle et culturelle qui agite alors la capitale, il comprend notamment les compositeurs **Inghelbrecht, Igor Stravinsky, Maurice Delage...**

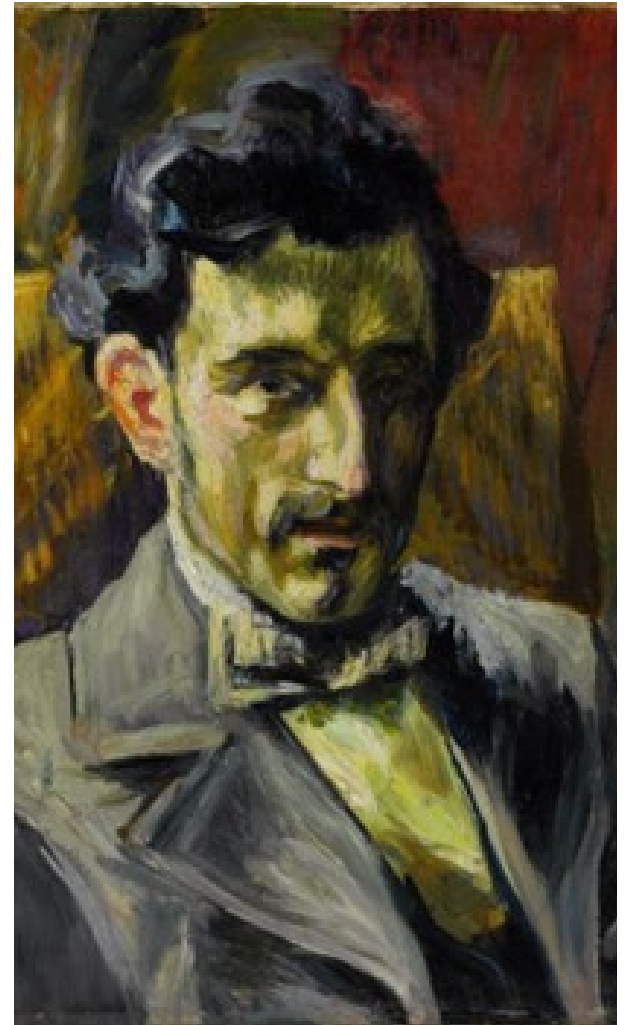
Influences : Enfant du *Pays basque*, même s'il grandit à *Paris*, et fils d'une mère d'origine *ibérique*, **Maurice Ravel** émaille ses compositions de sonorités influencées par la musique espagnole, comme le prouvent ses œuvres « *Habanera* », « *Pavane pour une infante défunte* », « *Rapsodie espagnole* », « *Boléro* », « *Don Quichotte à Dulcinée* »...

Il est également influencé par la littérature : il apprécie **Baudelaire, Allan Poe** et surtout **Mallarmé**, dont il met en musique le poème « *Sainte* » composé en l'honneur de **Sainte Cécile** (1896). Il collabore avec l'écrivaine **Colette** pour la fantaisie lyrique « *L'Enfant et les Sortilèges* », écrite entre 1919 et 1925.

Lors de sa tournée triomphale aux *Etats-Unis* en 1928, il découvre la musique noire américaine et en introduira de nombreuses touches dans les chefs-d'œuvre de sa dernière période créatrice : ragtime dans « *L'Enfant et les sortilèges* », blues dans le second mouvement de la « *Sonate pour violon* », jazz dans le « *Concerto en sol* » et le « *Concerto pour la main gauche* ». À **Gershwin** qui lui avait demandé de lui donner des cours de composition, **Ravel** a répondu : « *Pourquoi seriez-vous un Ravel de seconde classe alors que vous pouvez devenir un Gershwin de première classe ?* »

Un succès planétaire pour une œuvre exaspérante : Composé entre juillet et octobre 1928, l'œuvre, commandée par son amie **Ida Rubinstein**, a adopté le rythme d'un boléro andalou. Elle est jouée pour la première fois à *Paris* le 22 novembre de la même année, devant un parterre stupéfait. Loué par la critique dès sa première, gravé sur disque et radiodiffusé dès 1930, le « *Boléro* » connaît en quelques mois un succès planétaire, pour la plus grande exaspération de son auteur qui tient cette œuvre singulière, qui dure un peu plus d'un quart d'heure, avec seulement deux thèmes et une ritournelle inlassablement répétés, comme une expérience d'orchestration, dont il disait qu'elle était « vide de musique ». On rapporte qu'à une de ses premières représentations une vieille dame cria « au fou ! » et que **Ravel** a répondu : « En voilà une qui, au moins, a compris... ».

À partir de l'été 1933, **Ravel** présente les signes d'une maladie cérébrale qui, devenue incurable, allait le condamner au silence pour les quatre dernières années de sa vie. Il meurt le 28 décembre 1937. Le soir même, son œuvre « *L'Enfant et les Sortilèges* », dont la programmation est prévue, est jouée dans une ambiance de tristesse et de recueillement devant un public bouleversé, parmi lequel figure son ami **Igor Stravinsky**.



Portrait de Maurice Ravel par Henri Manguin (1902).
Huile sur toile. 43 x 34 cm. Centre Pompidou, Paris.

Crédit photographique : Centre Pompidou, MNAM-CCI/Philippe Migeat/Dist. GrandPalaisRmn

POUR EN SAVOIR PLUS :

Regardez la vidéo sur le génie musical de **Maurice Ravel** par ARTE Concert :
https://www.radiofrance.fr/personnes/louise-bertin#taxonomy_body



Son portrait sur le site de la *Philharmonie de Paris* à la demande :
<https://pad.philharmoniedeparis.fr/0041014-biographie-maurice-ravel.aspx?lg=fr-FR>



Le « Boléro » sur une mise en scène chorégraphique de Maurice Béjart, par le soliste Nicolas Le Riche, en 2014 :
<https://youtu.be/n7FfCXW-LuM?si=kjIQ9L4bU4EatrFY>



EN LIEN AVEC LA PROGRAMMATION CRD :

Entrez dans la danse de Ravel !
Rejoignez-nous pour célébrer sa musique à travers une programmation unique !

150^{ème} ANNIVERSAIRE DE LA NAISSANCE DE RAVEL



08.03 → 16H

MOULIN À CAFÉ → SAINT-OMER

CONCERT-LECTURE : LE MYSTÈRE DE RAVEL

Le concert-lecture est un format déjà éprouvé mêlant biographie et musique. Cette année 2025 marquera le 150^e anniversaire de la naissance de Maurice Ravel, La Barcarolle met alors à l'honneur le compositeur dont l'œuvre orchestrale "Boléro" n'a pu vous échapper puisqu'elle est la plus jouée au monde ! Cependant, derrière "Boléro" se cache une palette musicale extraordinaire à venir découvrir en compagnie de Christine Souillard, auteure de "Ravel" pour la collection Pour la musique et Sylvain Noël professeur de piano au Conservatoire de la CAPSO.

Une programmation La Barcarolle

08.03 → 18H

MOULIN À CAFÉ → SAINT-OMER

CONCERT : LES MÉLODIES DE RAVEL

Les professeurs et étudiants des Conservatoires du Calaisis, de Boulogne-sur-Mer et de la CAPSO se rejoignent sur scène pour rendre hommage au génie créatif Maurice Ravel.

Programme : Les Chansons madécasses, Histoires naturelles, Les mélodies populaires grecques, Shéhérazade.

Une programmation La Barcarolle.

"Les Mélodies de Ravel" sera joué :
Vendredi 14 mars, à l'auditorium du Conservatoire du Calaisis

Samedi 29 mars, au théâtre Elisabethain du Château d'Hardelot

12.03 → 18H30

MOULIN À CAFÉ → SAINT-OMER

PASSERELLE : RAVEL OU L'INVITATION AU VOYAGE

Kaléidoscope musical sur les traces du compositeur où les classes de piano vous proposent un voyage dans l'univers de Maurice Ravel, un univers aux influences diverses et aux inspirations de multiples origines. Une balade à travers les âges et les continents, entre modernité et tradition, entre attachement et exotisme ...

INFOS

Gratuit / Réservation obligatoire auprès de La Barcarolle au 03 21 88 94 80 ou billetterielabarcarolle.org



conservatoire
à rayonnement départemental
AGGLOMÉRATION DU PAYS DE SAINT-OMER