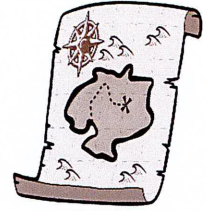




Solutions du Jeu de piste
pour les 8/12 ans



A la découverte des sites
Musique et Ecole d'art d'Aire-sur-la-Lys



NOM :

Prénom :

Date :

Pour bien commencer :

Ce jeu de piste te propose de découvrir le **Service de Documentation du Conservatoire** qui comprend 3 centres :

- Le Centre de Documentation situé au sein du siège administratif du CRD au 22 rue Hendricq à Saint-Omer
- Le Centre de Documentation de l'Ecole d'art située au 4 rue Alphonse de Neuville à Saint-Omer
- Le Centre de Documentation de l'Ecole d'art située au 201 rue de l'avenir à Aire-sur-la-Lys
-

Ce jeu de piste se déroule au sein des sites Musique et Ecole d'art situés à **Aire-sur-la-Lys**. Après l'introduction du livret, tu peux découvrir ces lieux dans le sens que tu souhaites.

Pour résoudre les énigmes, tu peux enfin d'aider des indices qui figurent à la fin du livret. **Le symbole * t'indique qu'un indice t'y attend !**

Bonne découverte !

INTRODUCTION : LES 4 SPECIALITES DU CRD

Lieu 1 : L'Ecole de musique, site d'Aire-sur-la-Lys, place des Béguines

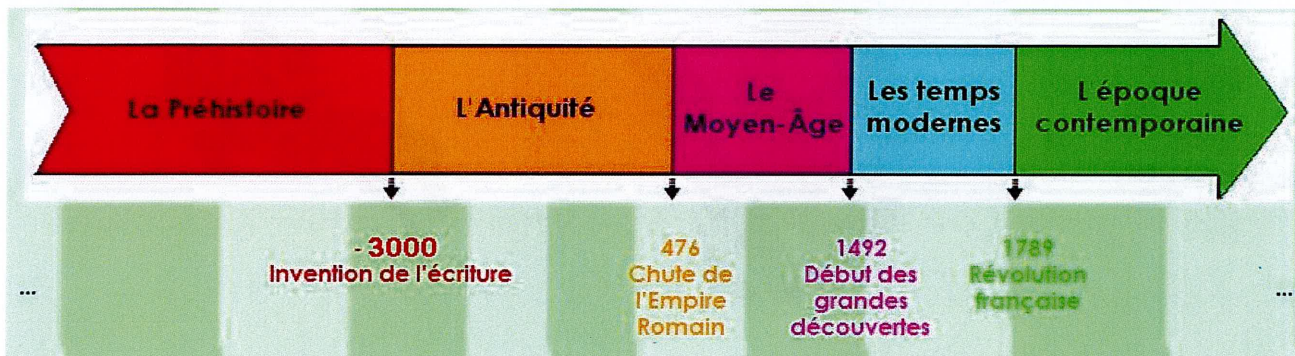
Le Conservatoire à Rayonnement Départemental du Pays de Saint-Omer propose de découvrir 4 spécialités artistiques :

- La **Musique** (Solfège : formation musicale ; Pratique d'un instrument, dont la voix, en cours individuel ou collectif)
- La **Danse** (Danse classique ; Danse jazz ; Danse contemporaine)
- Le **Théâtre**
- Les **Arts visuels** (les Ecoles d'art d'Aire-sur-la-Lys ; Longuenesse ; Saint-Martin-lez-Tatinghem et Saint-Omer)

Un peu d'histoire...

Le CRD a une longue histoire. En effet, la première école de musique a été fondée à Saint-Omer en **1829**. Elle devient Ecole Nationale de Musique et de Danse en 1884. Les origines de l'école de musique d'Aire-sur-la-Lys remontent à **1789**.

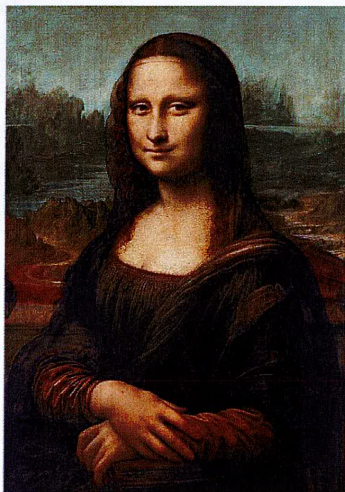
Quant à l'Ecole de dessin et de sculpture (puis Ecole des Beaux-Arts en 1863 et maintenant Ecole d'art), elle est créée à Saint-Omer en **1767** ; l'école de dessin d'Aire-sur-la-Lys voit le jour en **1798**.



Laquelle de ces œuvres célèbres est la plus proche historiquement de la date de création de l'école de musique d'Aire-sur-la-Lys? (Entoure la bonne réponse)



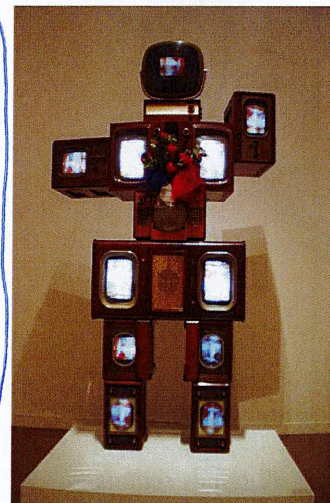
La **Vénus de Milo**
Vers 150 avant J.C.



La **Joconde** de Léonard de Vinci
Vers 1503/1506

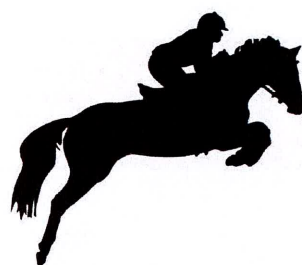
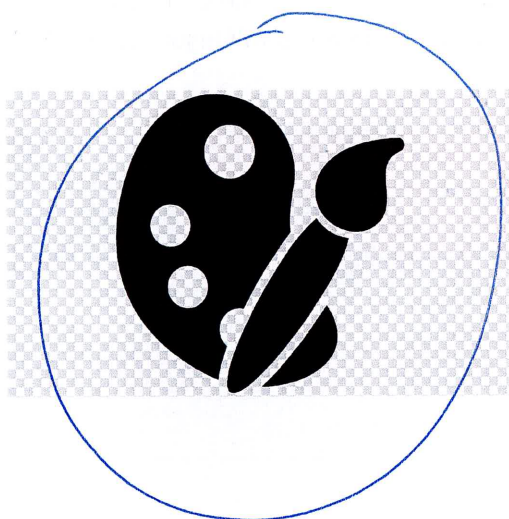
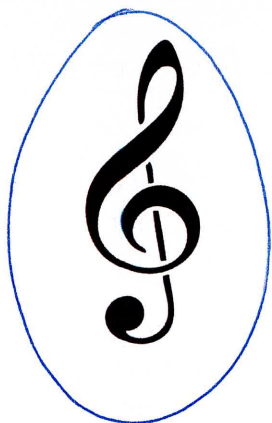


La Tour Eiffel
1889



L'Olympe de Gouges par Paik
1989

A ton avis, parmi ces logos, lesquels correspondent aux 4 spécialités artistiques enseignées au Conservatoire ?



Entoure les 4 bonnes réponses.

Si les origines de l'école de musique d'Aire remontent à 1789, quel âge a-t-elle en 2023 ?

100 ans

132 ans

193 ans

234 ans

Au sein de l'école de musique d'Aire-sur-la-Lys, chaque salle de cours porte le nom d'un musicien célèbre.

Peux-tu vérifier et corriger ce relevé ? En préparant ce jeu, notre documentaliste s'est un peu emmêlé les pinceaux !

Salle	Nom du musicien	
1	TOMASI	BERLIOZ
2	VILLA LOBOS /	
3	BERLIOZ	BACH
4	MOZART	TOMASI
5	BEETHOVEN /	
6	ORFF	DEBUSSY
7	BACH	MOZART
10	VIVALDI	ORFF
11	DEBUSSY	VIVALDI

Parmi ces musiciens célèbres, lesquels auraient pu fréquenter l'école de musique d'Aire-sur-la-Lys ?

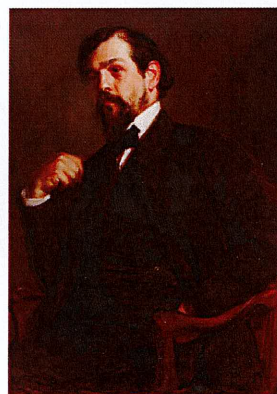
Entoure la ou les bonne(s) réponse(s).



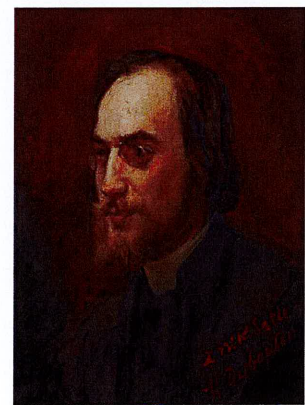
Jean-Sébastien BACH
(1685-1750)



Frédéric CHOPIN
(1810-1849)



Claude DEBUSSY
(1862-1918)



Erik SATIE
(1866-1925)

Au Conservatoire, les élèves peuvent apprendre à jouer d'un **instrument de musique** ou à utiliser leur instrument naturel qu'est la voix.

Saurais-tu reconnaître ces différents instruments ? * Relie chaque instrument à son nom.

(Tu peux d'aider des indices en fin de ce livret) :

• Piano

• Harpe

• Flûte traversière

• Violon

• Trompette

• Guitare

• Batterie

Attention ! Il y a un instrument en trop... Le reconnais-tu ? *

Note son nom ici : Saxophone

Les instruments anciens :

Voici quelques descriptions d'anciens instruments de musique qui sont enseignés au Conservatoire. Saurais-tu les reconnaître ?

Je suis l'ancêtre de la flûte traversière. Très apprécié par les compositeurs de musique baroque, je date de la fin du 17^{ème} siècle. Je suis le TRAVERSO.....

Je suis un instrument à vent dont la particularité est de produire des sons à l'aide de tuyaux de différentes tailles. Toujours présent dans les églises, je suis...L'ORGUE.....

Je me différencie de mon descendant actuel par la forme plus épaisse de mon manche ; mes cordes étaient faites de boyau ; mon chevalet avait alors une taille plus réduite. Je n'étais pas encore placé sous le menton du musicien. Je suis le...VIOLON BAROQUE

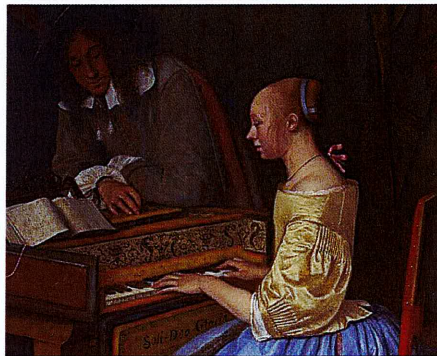
Je ne possède pas encore de pique et, pour me jouer, le musicien me pose contre ses jambes. Je suis le VIOLONCELLE BAROQUE

Je suis un instrument à cordes pincées muni d'un ou plusieurs claviers. Très populaire au 17^e et 18^e siècle, on me trouvait chez toutes les familles nobles et aisées. Je suis...LE CLAVECIN.....

Violon baroque :



Clavecin :



Traverso :



Orgue :



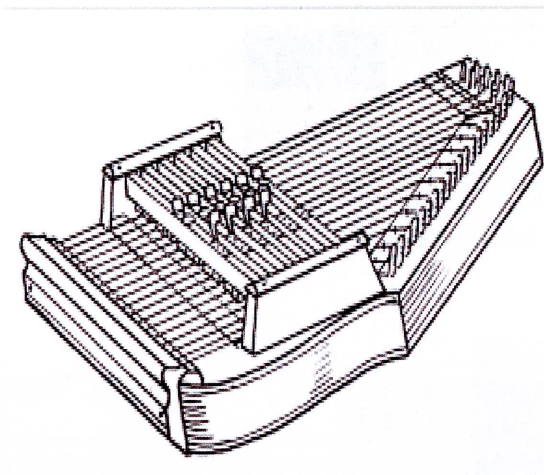
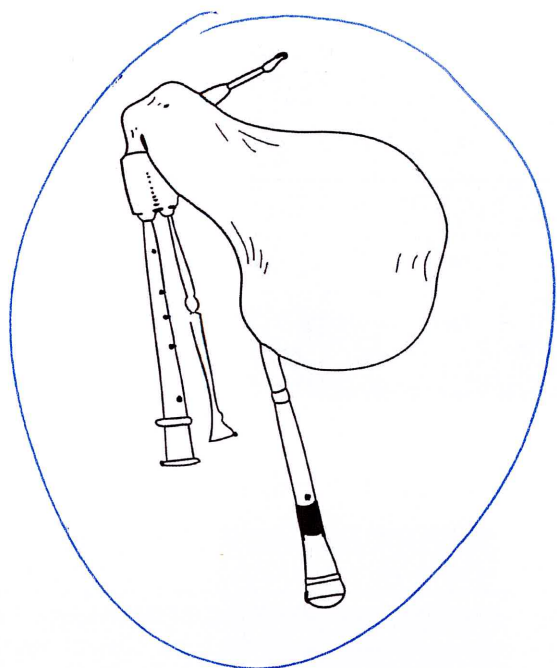
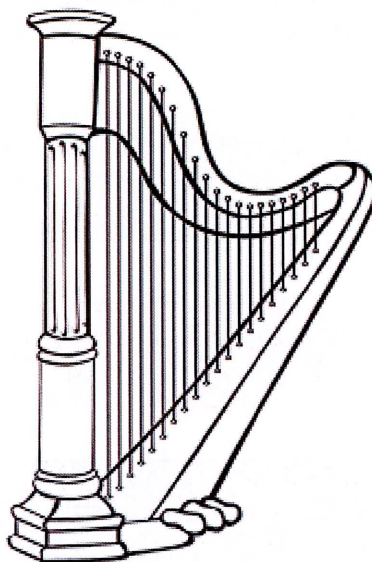
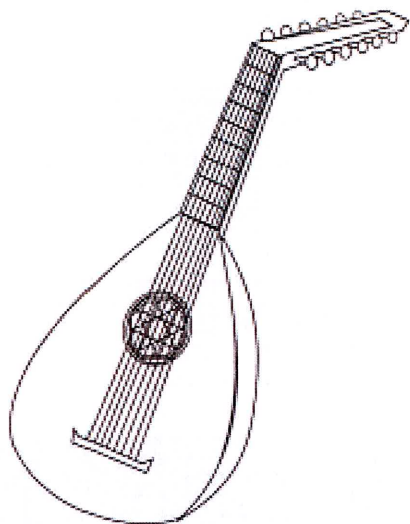
Violoncelle baroque :



Les instruments traditionnels :

Le département Musiques Traditionnelles du Conservatoire propose des cours de cornemuse du centre-France et de violon irlandais.

Parmi ces instruments, saurais-tu reconnaître une *cornemuse* ?



Entoure la bonne réponse.

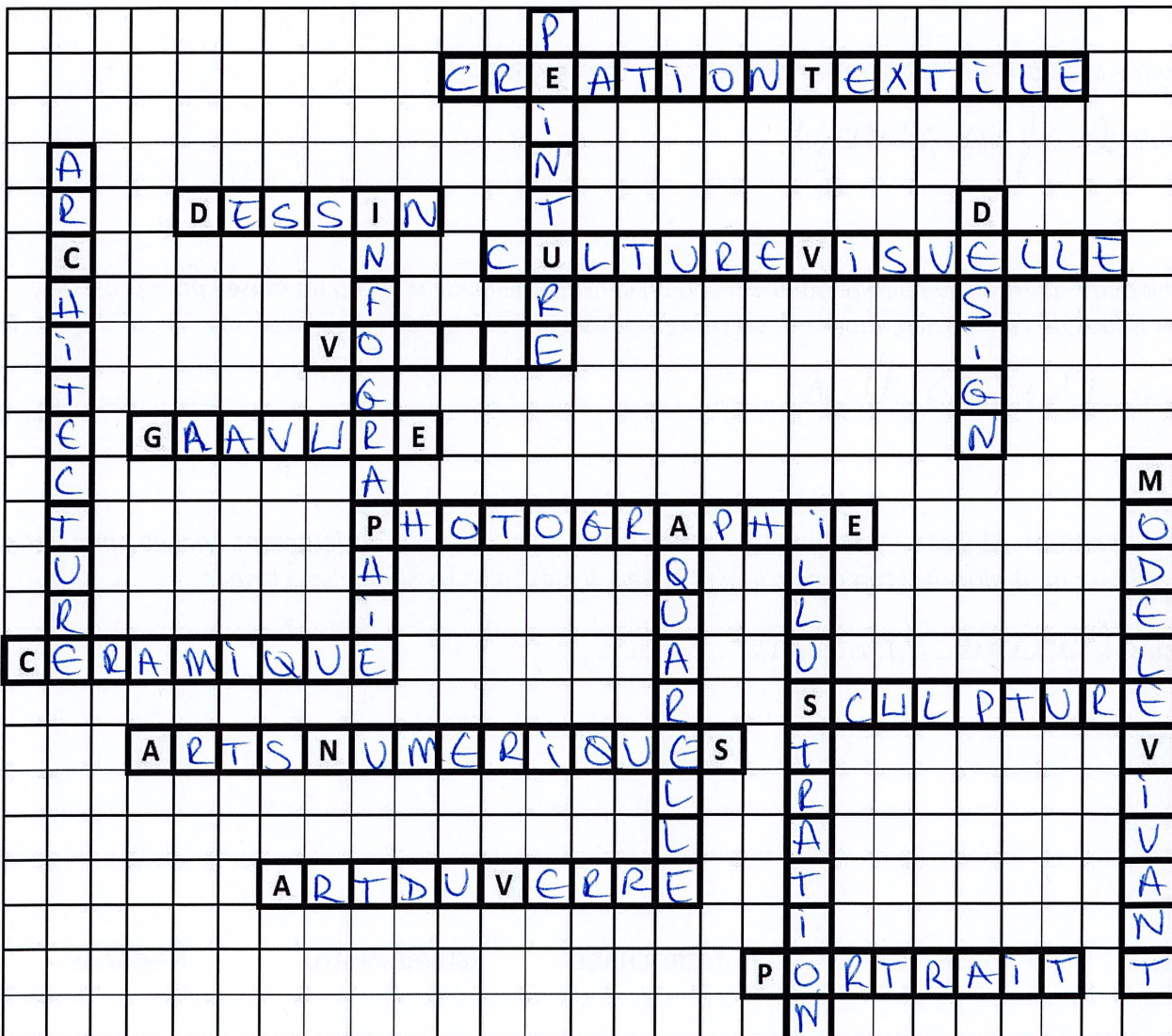
Lieu N°2 : L'école d'art, site d'Aire-sur-la-Lys, 201 rue de l'avenir

L'école d'art d'Aire-sur-la-Lys appartient au département « Arts Visuels », qui est l'une des 4 spécialités du Conservatoire. Comme son nom l'indique, elle a pour objectif d'apporter à ses élèves un enseignement de sensibilisation aux différentes disciplines plastiques et visuelles.

A l'aide des disciplines enseignées ici, résous ces mots-croisés ! :

Mots à placer :

PEINTURE DESSIN AQUARELLE CULTURE VISUELLE DESIGN (Arts appliqués) GRAVURE
 VOLUME PHOTOGRAPHIE ART DU VERRE INFOGRAPHIE ARTS NUMERIQUES SCULPTURE
 MODELE VIVANT ARCHITECTURE CERAMIQUE ILLUSTRATION CREATION TEXTILE PORTRAIT



Un conseil : barre les mots placés dans la grille au fur et à mesure.

L'école d'art est aussi un lieu de rencontre avec des artistes et des oeuvres.

Un peu de vocabulaire. *Qui suis-je ?*

Je suis la soirée d'inauguration des expositions. Ce terme vient de l'époque où l'on vernissait les tableaux la veille de l'ouverture du salon. Aujourd'hui, je suis ouverte au public, souvent sur invitations. C'est là que l'on peut rencontrer les artistes, les personnes qui ont conçu ou financé l'exposition et le public intéressé.

Je suis... *le vernissage*

Je désigne le moment où l'équipe technique place les œuvres au sein du lieu d'exposition. C'est une manipulation délicate car les œuvres sont généralement fragiles. Je suis dirigé par le régisseur des œuvres.

Je suis... *l'accrochage*

Je suis la soirée qui clôture le dernier jour d'ouverture d'une exposition.

Je suis... *le finissage*

Je suis un événement organisé par une galerie d'art, un centre, une école d'art ou un musée pour présenter des oeuvres issues de l'art ancien, moderne ou contemporain sur une durée annoncée.

Je suis... *l'exposition*

Je désigne la création réalisée directement dans le lieu de l'exposition, entièrement conçue pour cet espace. Le visiteur peut alors interagir avec moi et le lieu. Il n'est plus un simple spectateur.

Je suis... *l'œuvre in situ*

Mots à replacer :

VERNISSAGE

EXPOSITION

ACCROCHAGE

ŒUVRE IN SITU

FINISSAGE

Chaque salle de classe porte ici le nom d'une couleur.

La salle « BLANC » :

Lequel de ces termes ne se rapporte pas à la couleur BLANCHE ? (barre-le) :

NEIGE - CREME - PERLE - ~~TAUPE~~ - ALBATRE

La salle « BLEU » :

Lequel de ces termes n'est pas une nuance de BLEU ? (barre-le) :

CYAN - CIEL - MARINE - AZUR - ~~JADE~~

La salle « JAUNE » :

Lequel de ces termes n'est pas une nuance de JAUNE ? (barre-le) :

CITRON - ~~RUBIS~~ - PAILLE - MOUTARDE - CANARI

La salle « ROSE » :

Lequel de ces termes n'est pas une nuance de ROSE ? (barre-le) :

MAGENTA - FUSCHIA - ~~EMERAUDE~~ - VIEUX ROSE - ROSE BONBON

La salle « VIOLET » :

Lequel de ces termes n'est pas une nuance de VIOLET ? (barre-le) :

LAVANDE - MAUVE - ~~ECARLATE~~ - PRUNE - RAISIN

Rends-toi maintenant dans la salle « jaune ».

Nous sommes ici dans le **Centre de Documentation** de l'Ecole d'art d'Aire-sur-la-Lys.

*A ton avis, que **ne** trouve-t-on pas dans un Centre de documentation ?*

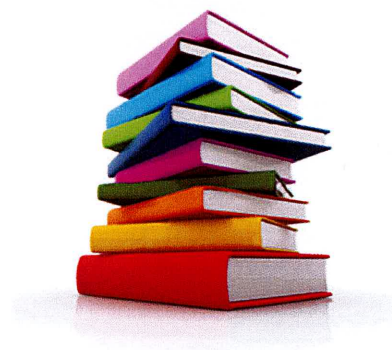
Regarde bien autour de toi !



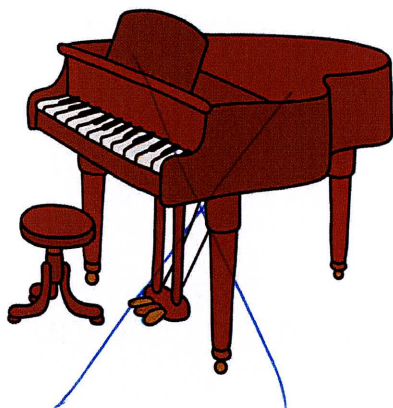
Des ordinateurs



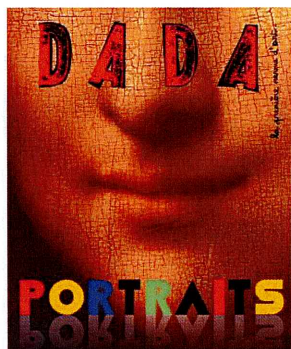
Des outils de construction



Des livres



Un piano



Des revues d'art



Une douchette à scan

Barre les intrus.

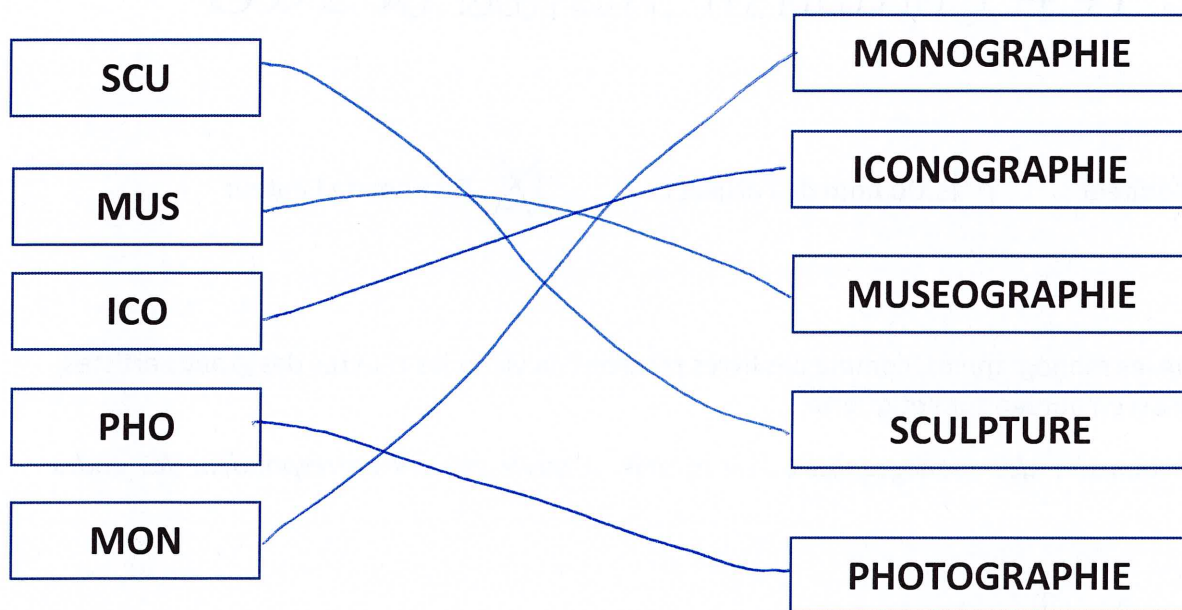
Dans un Centre de Documentation, le savoir est conservé sous forme de livres, de DVD, de CR-Rom, de revues... Le Pays des livres de l'École d'art est donc spécialisé en **ART**, à la différence d'une Bibliothèque ou une Médiathèque où sont conservés des livres, des DVD, des CR-Rom, des revues sur tous les sujets imaginables.

Dans le Pays des livres, les livres habitent un quartier (ici une étagère) selon le sujet qu'ils abordent. Par exemple :

- les livres qui parlent de peinture sont rassemblés dans le quartier « PEI »
- les livres qui ont pour sujet l'Architecture occupent le quartier « ARC ».

Regarde bien sur les étagères du Centre de Documentation, tu verras des petits panneaux avec le nom de chaque quartier du Pays des Livres.

Relie chaque sujet à son quartier :



Il y a même tout un quartier consacré aux livres pour enfants.

Ouvre bien les yeux, quel est le quartier qui accueille les livres à destination de la jeunesse ? :

ENF

JEU

ADO

Pour mieux s'y retrouver, chaque livre porte une étiquette ou **cote*** sur son **dos*** avec son adresse sous forme de code :



Son quartier (= sa place sur les étagères)



Son numéro (= comme pour une rue)



Mais à quoi peuvent bien correspondre ces 3 lettres ?

Indice : Trouve le livre qui correspond à cette étiquette sur l'étagère du quartier « HDA » et regarde-le bien.

Tu trouveras une information sur sa **couverture*** pour t'aider à comprendre à quoi correspondent les 3 lettres « **GOM** »...

Note ici ta réponse : G.H Gombnisch Histoire de J'aet

Il s'agit donc :

Du nom de l'éditeur

Du nom de l'artiste

Du nom de l'auteur

En ce qui concerne les monographies, comme ces livres retracent la vie et les œuvres des grands artistes, leur nom figure aussi en abrégé sur l'étiquette.

Approche-toi du quartier des monographies. A ton avis, à quels artistes correspondent les codes suivants :

Mich = Michel-Ange

Dela = Delacroix

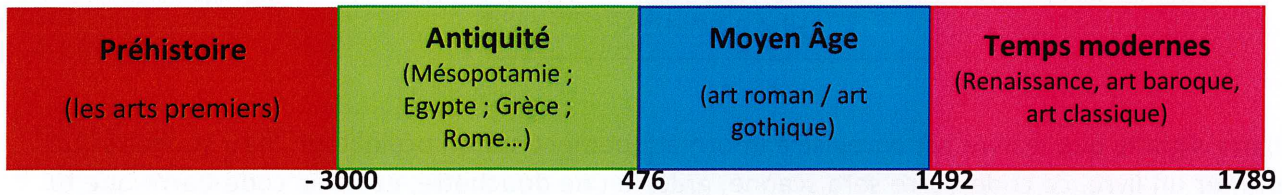
Pica = Picasso

Vin = De Vinci

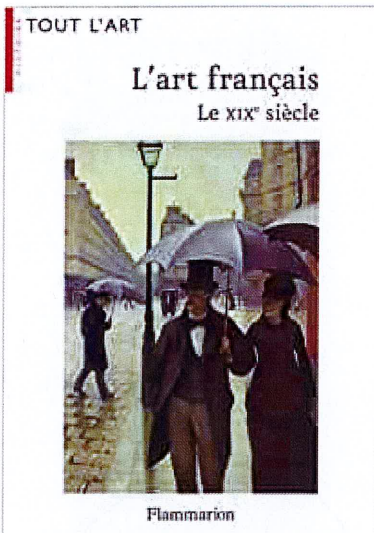
De plus, sur certaines étiquettes, tu peux apercevoir une pastille de couleur. Chaque pastille correspond à une période de l'histoire de l'art.

La frise chronologique des Arts est un peu différente de celle de l'Histoire, vue en page 3 de ce livret.

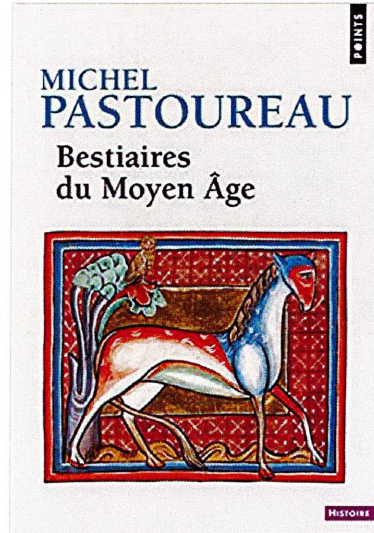
La voici, avec le code couleurs choisi pour le Pays des Livres :



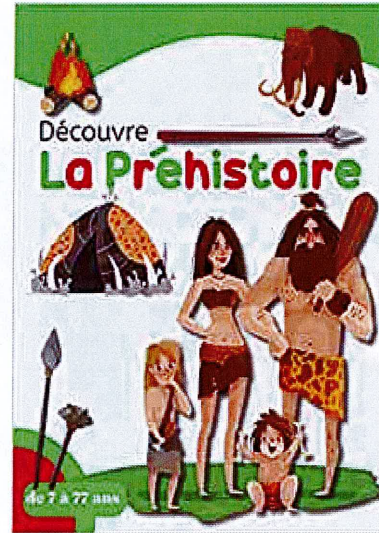
Voici 3 ouvrages qui pourraient appartenir à notre Pays des Livres :



○
jaune



○
bleu

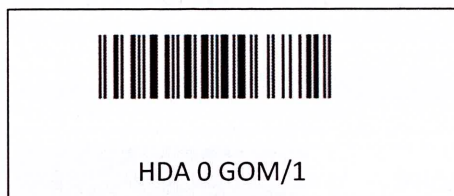


○
marron

Quelle serait la couleur de leur pastille ?

Tu peux utiliser des crayons de couleurs pour répondre à cette question.

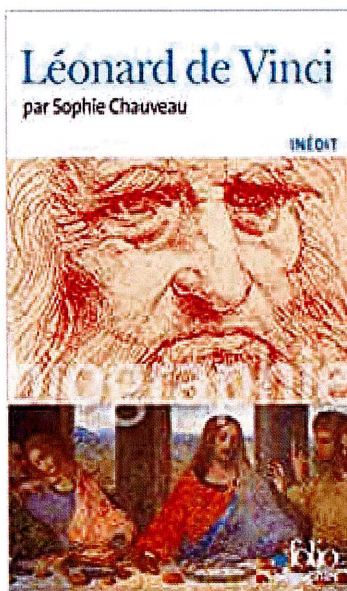
Enfin, sur la couverture des livres, tu peux voir une seconde étiquette avec un code-barre :



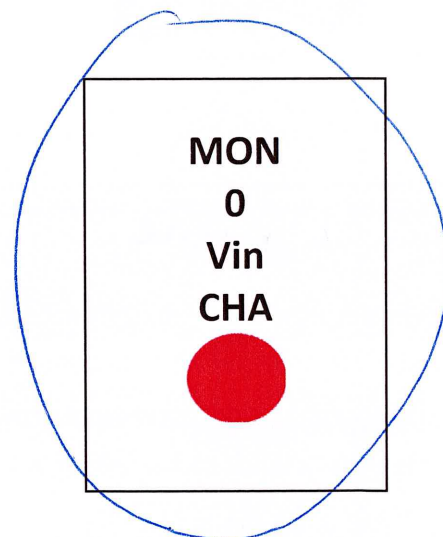
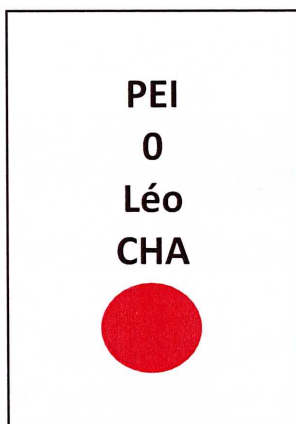
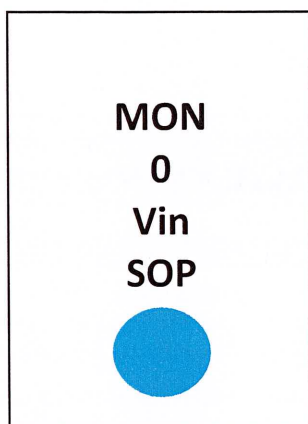
Ce code-barre signifie que le livre est enregistré informatiquement sur un ordinateur. Si tu souhaites un jour emprunter un livre, ce code-barre sera scanné, grâce à une douchette, et lié au code-barre que tu possèdes sur IMUSE en tant qu'élève du Conservatoire...

Tu connais maintenant presque tous les secrets cachés du Pays des Livres. Saurais-tu résoudre cette dernière énigme ?...

Voici un nouveau livre à enregistrer dans le centre de Documentation :



A ton avis, quelle sera sa cote ou étiquette ? Entoure la bonne réponse.



INDICES

LA FAMILLE DES CORDES



LA FAMILLE DES VENTS

Les bois

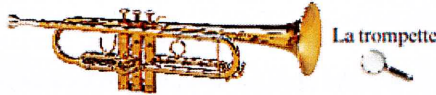


LA FAMILLE DES VENTS

Les cuivres



La trompette "naturelle"



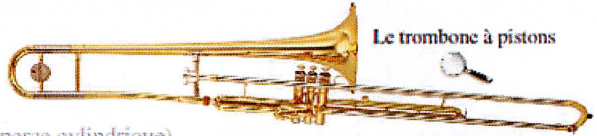
La trompette



La trompette piccolo



Le trombone à coulisse



Le trombone à pistons

Les cuivres "clairs" (à perce cylindrique)
Les cuivres "doux" (à perce conique)



Le clairon



Le cor "naturel"



L'euphonium



Le tuba



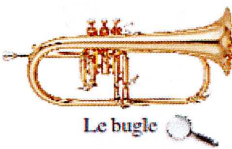
Le sousaphone



Le cornet



Le cor



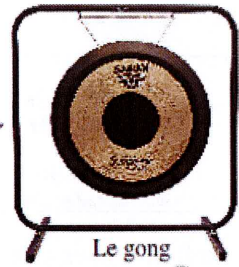
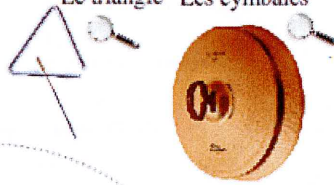
Le bugle

LA FAMILLE DES PERCUSSIONS

Les timbales



Le triangle Les cymbales



Le gong



Le tambourin

La caisse claire



La grosse caisse



La batterie



Les crotales



Le djembé



Le glockenspiel



Les congas



La darbuka



Le bongo



Les claves



Les maracas

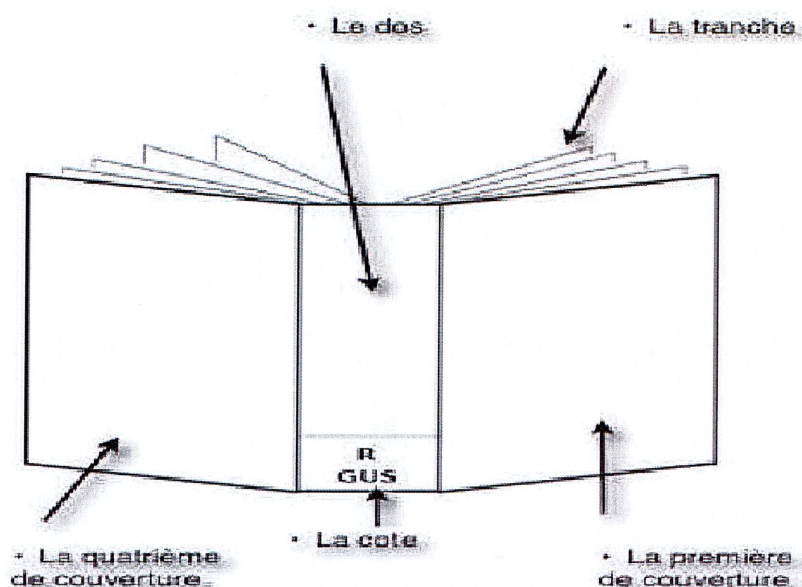


Le vibraphone



Le xylophone

Le livre et ses secrets



Réponses :

Tu trouveras toutes les réponses de ce jeu de piste sur le site du Conservatoire dans l'onglet « Documentation ». Tu y trouveras aussi des informations sur le Service de Documentation du CRD et son fonctionnement :

<http://conservatoire.ca-pso.fr/documentation/>

Pour en savoir plus :

Sur le site internet du Conservatoire, tu trouveras également quelques vidéos réalisées par les professeurs du CRD pour mieux te faire connaître les instruments et les disciplines abordées dans ce jeu de piste.

N'hésite pas à les regarder !

<http://conservatoire.ca-pso.fr/portes-ouvertes-virtuelles/>

Le mot de la Documentaliste :

Merci d'avoir joué à ce jeu de piste. J'espère que tu y as pris beaucoup de plaisir. J'espère également te revoir bientôt, pour d'autres aventures au sein des Centres de Documentation du CRD !...



CRD - 2023